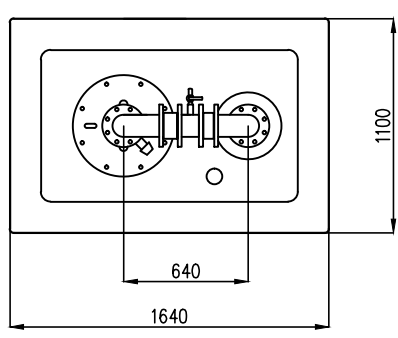
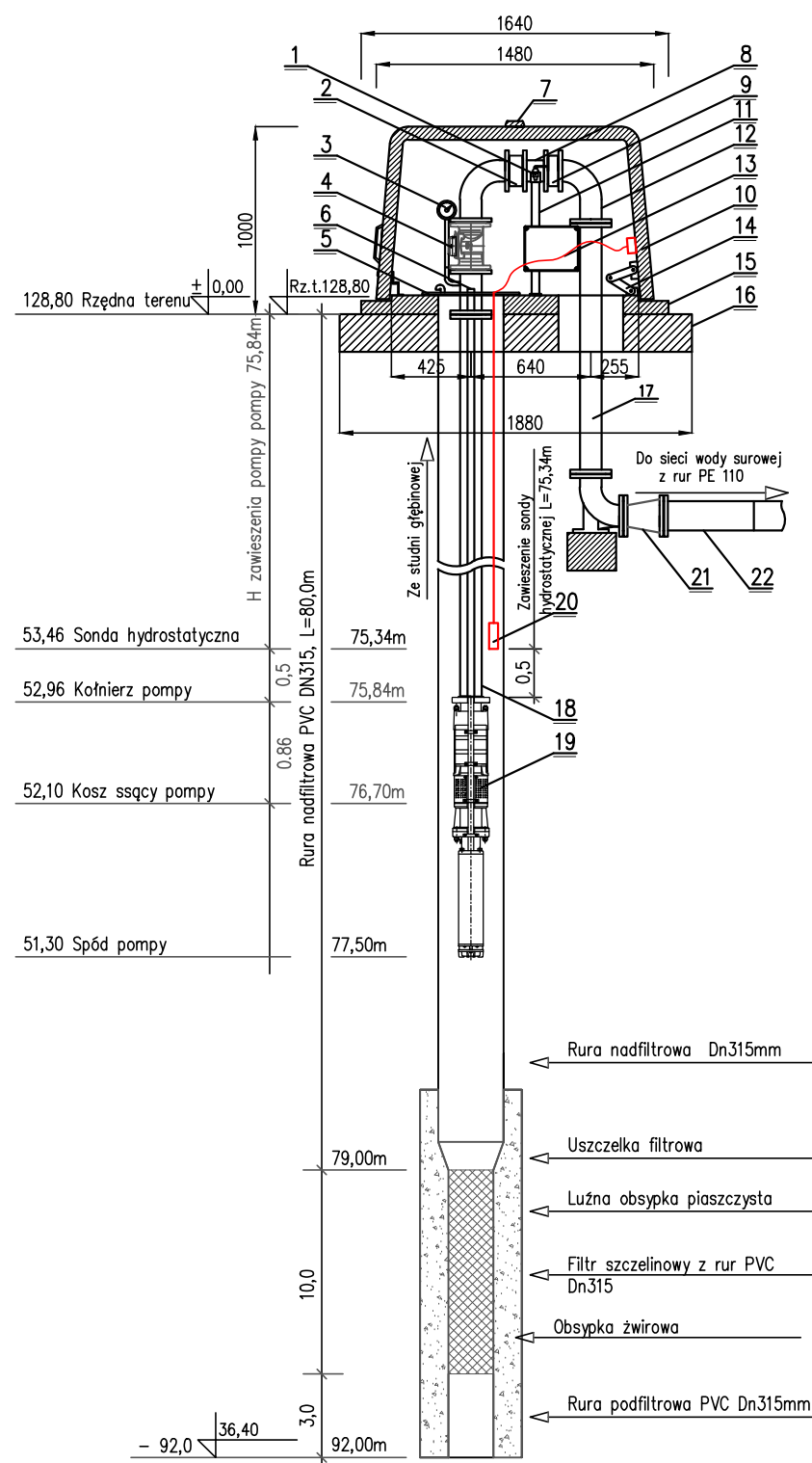


RYSUNEK
UZBROJENIA OBUDOWY DLA OTWORU
WIERTNICZEGO NR 1a PROJEKTOWANEGO
WRAZ Z MONTAŻEM POMPY GŁĘBINOWEJ
Skala n/s



Naziemna termoizolacyjna obudowa studni głębinowej	
Opis wyposażenia obudowy naziemnej	
1	Kurek czerpalny z zaworem kulowym 1/2"
2	Zawór zwrotny dwupłytowy międzykołnierzowy typu BV-05-91, DN80
3	Manometr WKA 0 - 1,6 MPa
4	Wodomierz prosty DN80
5	Głowica studzienna
6	Otwór rewizyjny DN32, zawieszenie sondy hydrostatycznej HS25 na przewodzie długości 79,0m
7	Wydymnik
8	Króciec międzykołnierzowy z zaworem czerpalnym
9	Przepustnica bezkołnierzowa DN80
10	Pokrywa zewnętrzna izolowana pianką o grubości min. 70 mm
11	Centralny wspornik armatury wewnętrznej
12	Kolano dwukołnierzowe z króćcem DN80
13	Skrzynka elektryczna połączeniowa wraz z oświetleniem LED
14	Zawias wieloelementowy z wspomaganiem otwierania
15	Preizolowana i zbrojona podstawa obudowy naziemnej
16	Fundament betonowy zbrojony
17	Przyłącze do sieci wodociągowej z rur PE90 z kołnierzami przesuwными
18	Rury pompowe tłoczne kołnierzowe DN100 ocynkowane z przewodnicą na kabel - mb. 75,84
19	Pompa głębinowa z płaszczem przyspieszającym, moc silnika 11,0kW
20	Sonda hydrostatyczna np. typu HS25 z kablem o długości 79,0m zakres pomiarowy do 5,0bar
21	Redukcja żeliwna koł. 80 / 100
22	Króciec PE110 z kołnierzem przesuwным, L=1,0m

UWAGI WYKONAWCZE:

- Pompę zawiesić na rurach stalowych ocynkowanych kołnierzowych DN80 z przewodnicą na kabel:
 - 12 odcinków o długości 6,0m = 72,0m
 - 1 odcinek o długości 3,84m = 3,84m
 - Razem: = 75,84m
- Pompę wyposażać dodatkowo w kabel zasilający o długości 82,0m.
- Sonda hydrostatyczna głębokości HS25 z kablem o długości 79,0m.
- Pomiary na mierniku poziomu lustra wody ustawić na poziomach:
 - lustra wody statycznego
 - lustra wody dynamicznego
 - u dołu czujnika sondy – zabezpieczenie pompy przed suchobiegiem.
- Dane wysokościowe określone w rysunku mogą się zmieniać po wykonaniu odwiertu, przy stwierdzeniu zmiany należy wprowadzić korektę.

proMC-Marta Czajkowska ul. Promykowa 4, 87-300 Brodnica tel. 693-414-002, @: biuro.czajkowska@onet.pl		Nazwa inwestycji: Projekt zabudowy studni głębinowej 1A oraz zagospodarowania terenu Adres inwestycji: Osiek, dz. nr 140/1, obręb Sumin Nazwa inwestora: Gmina Osiek, Osiek 85, 87-340 Osiek	
Tytuł opracowania:	PROJEKT ZABUDOWY STUDNI GŁĘBINOWEJ 1A ORAZ ZAGOSPODAROWANIA TERENU		Stadium opracowania: P.S.
Rysunek:	RYSUNEK UZBROJENIA OBUDOWY STUDNI 1a		Skala: n/s
Zespół projektowy:	Imię i Nazwisko	Nr uprawnień:	Podpis:
Projektant:	mgr. inż. Marta Czajkowska	KUP/0059/PBS/17	
		BRANŻA SANITARNA	